

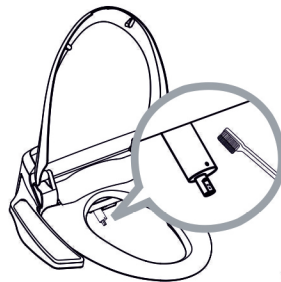
ЭЛЕКТРОННАЯ КРЫШКА-БИДЕ SENSIPA JK-750



Рекомендации по чистке

Чистка/замена форсунок

Во избежание поломки не нажимайте с усилием на форсунки, не тяните за них и не изгибайте. Убедитесь, что при чистке используются кнопки "Стоп", "Вперед", "Назад".

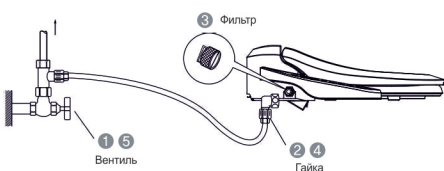


1. Убедитесь, что датчик обнаружения человека не работает (никто не сидит на сиденье и не дотрагивается руками до частей сенсора).
2. При нажатии кнопки "Вперед" выдвинется форсунка общего обмыва. При нажатии кнопки "Назад" - форсунка женского обмыва (биде).
3. Открутив форсунки (против часовой стрелки), снимите их и почистите или замените. Чистите неиспользуемой зубной щеткой или мягкой тканью. Затем прикрепите форсунки обратно (поворачивая по часовой стрелке). В случае если не совпадут изображения мини-треугольников с двух сторон, может смениться направление струи обмыва. Это отрегулируется нажатием кнопки "Стоп" или "Вперед" или "Назад".
4. Не нужно их регулировать до прикрепления форсунок обратно.
5. Будьте аккуратны, чтобы не потерять насадки для форсунок или не перепутать их местами.

* При замене насадки обязательно прикрепляйте ее только тогда, когда форсунка выдвинута вперед.

Чистка сеточного фильтра

Специально чистить сеточный фильтр не требуется, но на тот случай, если потребуется.

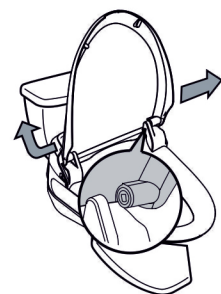


1. Закройте запорный вентиль, повернув его по часовой стрелке.
2. Открутите гайку шланга подачи воды.
3. Достаньте сеточный фильтр, прочистите его небольшой щеткой и установите обратно.
4. Закрутите гайку шланга подачи воды.
5. Откройте запорный вентиль.

Чистка корпуса унитаза

Регулярно вытирайте корпус унитаза сухой мягкой тряпкой или губкой, либо с использованием нейтральных моющих средств.

Как снять крышку сиденья. Поднимите крышку. Потяните влево и вверх левую часть шарнира. Освободите правую сторону шарнира. (Будьте аккуратны, чтобы в этот момент не застряли пальцы).



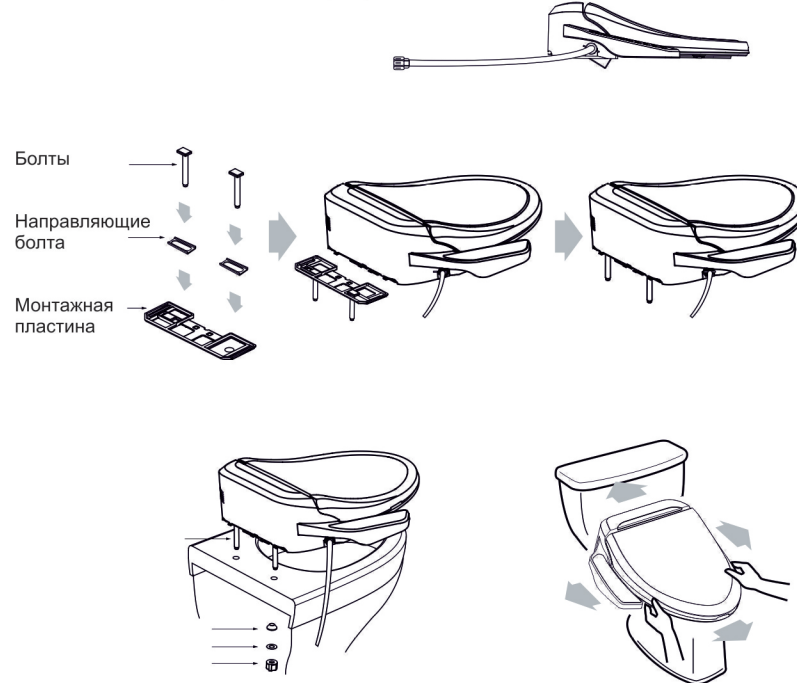
Для ухода за пластиковым корпусом не пользуйтесь никакими-либо скребками или сильными моющими средствами, которые могут повредить сиденье унитаза. Нельзя: скребок-ершик унитаза, домашние скребки, отбеливающие средства, бензин, растворители, крезол и т.п.

Если устройство было повреждено или испорчено из-за использования таких средств, то устройство подлежит платному ремонту даже в течение гарантийного срока.

ИНСТРУКЦИЯ ПО УСТАНОВКЕ

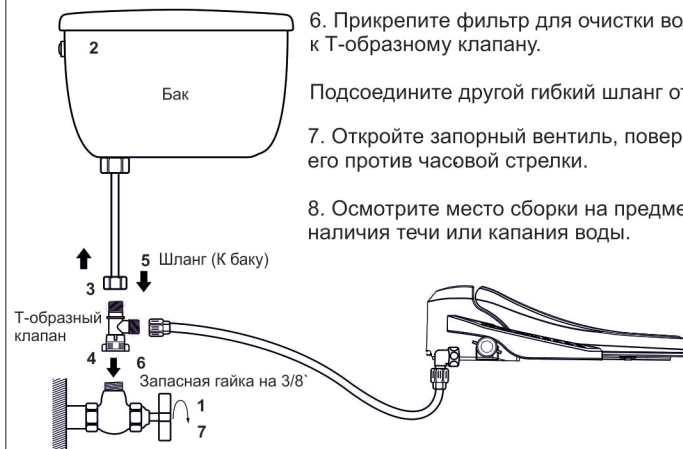
Установка биде

1. Демонтаж старой крышки и сиденья. Открутите гайки, снимите крышку и сиденье. После этого запакуйте старые крышку, сиденье, болты, гайки, сохраните их, если придется производить сборку снова.
2. Подсоедините к биде шланг подачи воды.
3. Поместите пластину и направляющие болта над крепежными отверстиями. Закрепите их болтами.
4. Вставьте болты в крепежные отверстия, выровняйте, наденьте резиновые прокладки и шайбы и прочно закрепите гайками. Проверьте, чтобы сиденье не двигалось из стороны в сторону.



Присоединение водяного шланга

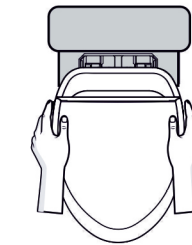
1. Закройте запорный вентиль, поворачивая его по часовой стрелке.
2. Слейте полностью воду из бака.
3. Отсоедините существующий шланг подачи воды от бака.
4. Установите Т-образный клапан на верхнюю часть запорного вентиля.
5. Соедините шланг от бака к Т-образному клапану.
6. Прикрепите фильтр для очистки воды к Т-образному клапану.
7. Откройте запорный вентиль, повернув его против часовой стрелки.
8. Осмотрите место сборки на предмет наличия течи или капания воды.



Пробный пуск

1. Подготовка. Вставьте шнур питания в розетку (220В). В течение 2-х минут вода начнет заполнять бак.
2. Проверка функций.
 - С целью предотвращения выплеска омывающей воды, которая под напором разбрызгивается в унитазе, откройте шарообразную часть унитаза с помощью пластикового упаковочного листа, в который был упакован аппарат. Затем проверьте все функции, указанные в данном руководстве по эксплуатации.
 - Если нет подачи воды, не рекомендуется пробовать запускать функции долгое время, т.к. это может привести к поломке аппарата.
 - 3. Могут иметь место случаи появления воды в унитазе, которая остается в нем в процессе нагрева.

Способ крепления и демонтажа устройства



Задвиньте устройство в пластину пока не услышите щелчок

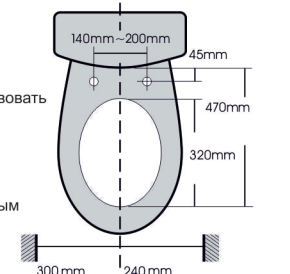


Поднимите устройство вверх и вперед

Размеры унитаза

Размер унитаза должен соответствовать размерам, указанным ниже.

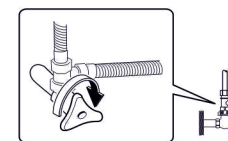
Не устанавливайте на унитаз, который не соответствует указанным требованиям к размерам



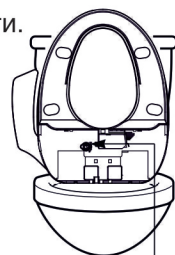
Рекомендации по хранению

Слив воды - если Вы не пользуетесь аппаратом долгое время

1. Во избежание пожара отключите устройство от электрической сети.



2. Закройте запорный вентиль.



3. Открепите аппарат от монтажной пластины. (Смотрите раздел про монтаж и демонтаж устройства).

4. Приподнимите устройство и открутите пробку сливного отверстия (будьте осторожны, чтобы не потерять ее), слейте воду полностью. Рисунок справа приведен только для того, чтобы показать, где находится сливное отверстие. Не рекомендуется переворачивать или наклонять биде во избежание поломок устройства.
5. Закрутите пробку и установите аппарат обратно. Смотрите раздел "Пробный пуск" перед тем как снова использовать устройство.

Предотвращение замерзания в зимнее время

1. Убедитесь, что шнур хорошо вставлен в розетку.
2. Установите на панели управления температуру на низком или среднем уровне (замерзания воды не должно произойти за счет термической эффективности бака в воде).
Внимание! Если в туалетной комнате нет централизованного отопления, утеплите водопроводные трубы тканью либо другими материалами.
3. Если зимой Вы не будете пользоваться прибором длительное время, отключите аппарат от сети и слейте всю воду из бака и труб. (Смотрите раздел выше про способ слива воды).

ПЕРЕД ТЕМ, КАК ОБРАЩАТЬСЯ В СЕРВИСНУЮ СЛУЖБУ

Неполадки	Возможные причины	Способы устранения
Аппарат не включается.	- Нет электричества или не подключен шнур питания? - Не включено ли питание?	- Плотно вставьте вилку в розетку. - Нажмите кнопку включения питания.
Не подается вода. Протекает вода.	- Не закрыт ли запорный вентиль? Не засорился ли сеточный фильтр? - Загрязнились форсунки? Засорился фильтр очистки воды? - Тщательно проверьте трубки подачи воды, плотно ли затянуты шланги	- Откройте запорный вентиль. Почистите сетку-фильтр. - Почистите форсунки. Замените фильтр. - В случае постоянной протечи воды обратитесь в сервисную службу.
Вода и сиденье не нагреваются.	- Проверьте, не установлена ли температура в положение «Выкл.» - Не находится ли ваш аппарат в режиме экономии в холодное время года?	- Отрегулируйте температуру. - Выключите функцию эконом-режима.
Мигает лампочка.	- Плотно ли вставлен шнур питания в розетку?	- Вытащите вилку из розетки и вставьте снова через некоторое время. Если лампочка по-прежнему мигает, обратитесь в сервисную службу.

СПЕЦИФИКАЦИЯ

Модель	14	
Водоснабжение	Способ соединения	Прямой подвод к водопроводной сети
	Давление воды	0.7~7.5kgf/cm ²
	Спрей для обмыва	700(±100) ml / мин
	Спрей для биде	700(±100) ml / мин
	Емкость бака для воды	700 ml
Обмыв	Температура воды	комнатная температура 40 °C
	Мощность нагревателя	1400W
	Функции безопасности	Термовыключатель, плавкий предохранитель, изолированный выключатель
Сушка	Температура воздуха	Комн. температура около 60 °C
	Мощность нагревателя	280W
	Функции безопасности	Плавкий предохранитель
Подогрев сиденья	Температура сиденья	Комн. температура около 40 °C
	Мощность нагревателя	55W
Функции безопасности	Плавкий предохранитель	
	Метод дезодорации	—
Дополнительные функции безопасности	—	
Длина шнура	1.5m	
Размеры	(W)466mm X (L)520mm X (H)143	
Вес	4.6Kg	

ГАРАНТИЙНЫЕ ОБЯЗАТЕЛЬСТВА

Это изделие, разработанное компанией ООО «Джейк Глобал Ко. Лтд», изготовлено с использованием самых современных технологий, из высококачественных комплектующих, что обеспечивает его надежность, удобство и безопасность в эксплуатации. Согласно данной Потребительской гарантии, компания ООО «Джейк Глобал Ко. Лтд» гарантирует исправность изделия с момента продажи (или с момента передачи изделия от Продавца Покупателю на основании договора) в течение двух лет.

В случае обнаружения заводского дефекта данного изделия в течение гарантийного периода, компания ООО «Джейк Глобал Ко. Лтд» обязуется произвести ремонт или замену своего изделия или его неисправных деталей согласно нижеизложенным условиям без взимания дополнительной платы.

УСЛОВИЯ ГАРАНТИИ

1. Гарантийные обязательства действительны при предоставлении оригинального счета об оплате, выданного Продавцом Покупателю, а также гарантийного талона, на котором указаны: а) Имя Покупателя; б) Наименование Продавца и его юридический адрес; в) Модель и серийный номер изделия; г) Дата продажи изделия.

Компания ООО «Джейк Глобал Ко. Лтд» имеет право отказаться от выполнения гарантийных обязательств в случае, если неуказанная информация была удалена или изменена Покупателем после покупки изделия у Продавца.

2. Дефекты изделия не будут считаться заводским браком в случае, если оно было конструктивно изменено каким-либо образом даже с целью соответствия государственным или местным техническим стандартам или стандартам безопасности.

Данные гарантийные обязательства не подразумевают никакой компенсационной оплаты действий, направленных на внесение в изделие адаптационных конструктивных изменений, а также возмещения любого ущерба, вызванного подобными действиями.

3. Данные гарантийные обязательства не распространяются на:

A. Механические повреждения.

B. Периодические профилактические проверки, эксплуатационные расходы, ремонт и замену комплектующих в связи с изнашиванием материалов.

C. Транспортировочные расходы и расходы по установке/демонтажу изделия прямо или косвенно связанные с исполнением гарантийных обязательств.

D. Повреждения в случае:

- нарушения правил эксплуатации и неправильного использования изделия;

- использование изделия в неопределенных для него целях или не в соответствии с прилагаемой к нему инструкцией по эксплуатации изделия; установка и подключение прибора в несоответствии с техническими стандартами или стандартами безопасности;

- ремонта изделия неспециализированными сервисными службами.

порочения изделия при несоблюдении правил эксплуатации или любых других сил, неподвластных контролю компании ООО «Джейк Глобал Ко. Лтд».

Компания ООО «Джейк Глобал Ко. Лтд», ее филиалы или дистрибуторы несут ответственность за любой, в том числе и случайный ущерб, нанесенный изделию, вследствие нарушения условий, ясно выраженных или подразумеваемых в данной гарантии.

4. Услуги, осуществляемые по гарантии (если не нарушены пункты: 1,2,3 данной гарантии): а) Ремонт изделия в сервисном центре. б) Диагностика изделия на компьютере в сервисном центре.

5. Услуги, осуществляемые за отдельную плату: а) Выезд мастера для осуществления ремонта на дому (при сложной поломке мастер может забрать изделие в сервисный центр для проведения ремонтных работ).

ГАРАНТИЙНЫЙ ТАЛОН

Изделие	«Sensipa»
Модель	
Дата продажи	
Серийный номер	
Срок гарантии	2 года
Покупатель (Ф.И.О.)	
Адрес	

МЕМО

Blank lines for notes.